

Nazwa projektu:

Bezpieczny plac zabaw dla dzieci

Opis projektu:

Przygotowanie terenu pod lokalizację wielofunkcyjnego placu zabaw dla dzieci o powierzchni $20\text{ m} \times 20\text{ m} = 400\text{ m}^2$.

Zakup i montaż urządzenia wielofunkcyjnego składającego się z: huśtawki, zjeżdżalni, piaskownicy. Zakup i montaż ławeczek dla opiekunów.

Plac zabaw wykonany z elementów drewnianych i plastikowych będzie posiadał certyfikat bezpieczeństwa.

Teren placu zabaw będzie zabezpieczony ogrodzeniem specjalnie na ten cel zbudowanym.

Projekt zakłada stworzenie bezpiecznego placu zabaw przeznaczonego dla dzieci zamieszkujących w blokach położonych w Rynie przy ul. Mikołaja Kopernika 9, 7, 5, 13, przy ul. Konrada Wallenroda 3 oraz do korzystania przez inne zamieszkujące te okolice chętne dzieci.

Najbliżej położony ogólnie dostępny plac zabaw jest znacznie od naszego osiedla oddalony i nie zawsze opiekunowie dzieci znajdują czas aby się ze swoimi podopiecznymi na niego udać. Stworzenie dzieciom bezpiecznego miejsca do aktywnego spędzania wolnego czasu w bliskim sąsiedztwie miejsca zamieszkania.

Na terenie naszego osiedla w sąsiedztwie bloków położonych przy ul. Mikołaja Kopernika 9, 7 5, 13 i przy ul. Konrada Wallenroda 3, znajdują się tylko elementy wyeksploatowanego placu zabaw, które nadają się do demontażu, ponieważ są w złym stanie technicznym.

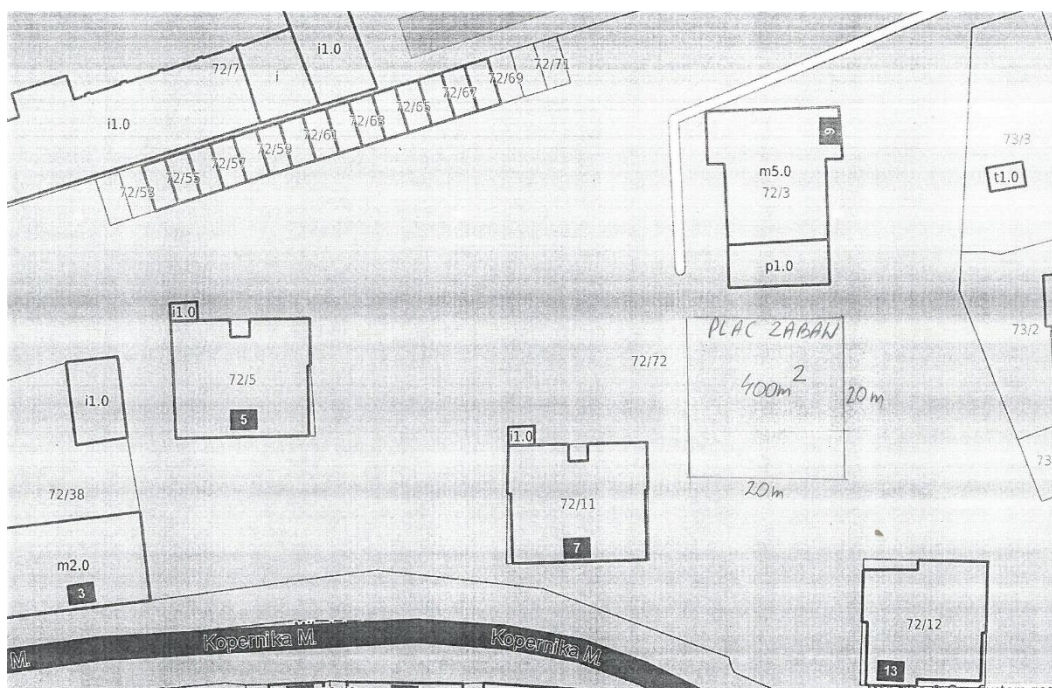
Nowo wybudowany plac zabaw będzie pełnił ważną funkcję społeczną gdyż pozwoli dzieciom bezpiecznie i aktywnie spędzać czas wśród rówieśników, uczyć się i bawić.

Koszt projektu (zł):

26 300,00

Opis lokalizacji inwestycji:

Ryn, działka nr 72/72 ul. Mikołaja Kopernika okolica bloków nr 9,7,5,13, blok przy ul. Konrada Wallenroda 3



Przykładowe urządzenia wielofunkcyjne

